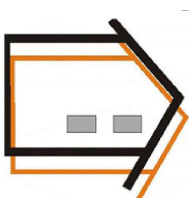


PROJEKT



USŁUGI INWESTYCYJNE
MADZORY BUDOWLANE
KOSZTORYSOWANIE
mgr inż. SŁAWOMIR MAŃKA
87-300 BRODNICA
GORCZENICA 98C

PROJEKTANT:

mgr inż. Sławomir Mańka
upr. proj. KUP/0003/POOK/10
do projektowania bez ograniczeń
w specjalności konstrukcyjno-budowlanej

ARCHITEKT:

mgr. inż. arch. Tomasz Patorski
uprawnienia do projektowania
w specjalności architektonicznej
upr 20/MMOK/17

**ASYSTENT
ARCHITEKTA:**
inż. Mateusz Mańka

NAZWA:
DOBUDOWA POMIESZCZEŃ
GOSPODARCZYCH ORAZ REMONT BUDYNKU
REMIZY OCHOTNICZEJ STRAZY POŻARNEJ

RYSUNEK:
SZCZEGÓŁY

NIEŻYWIĘĆ
działka nr 172

INWESTOR:
GINNA BOBROWO
87-327 BOBROWO

BRANŻA: **BUDOWLANA**

SKALA: **1:100**

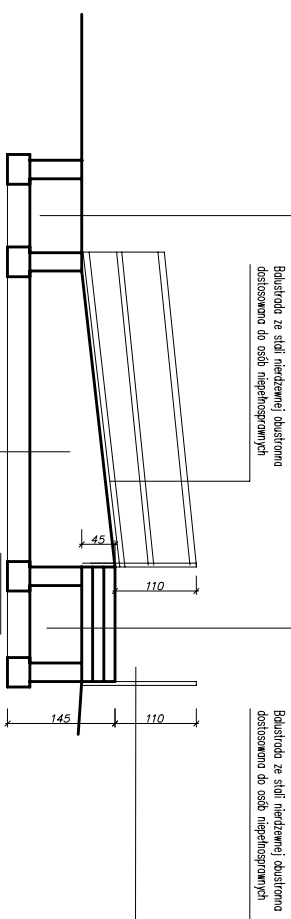
DATA: **11.2024**

NR RYSUNKU:	NR STRONY:
-------------	------------

A3

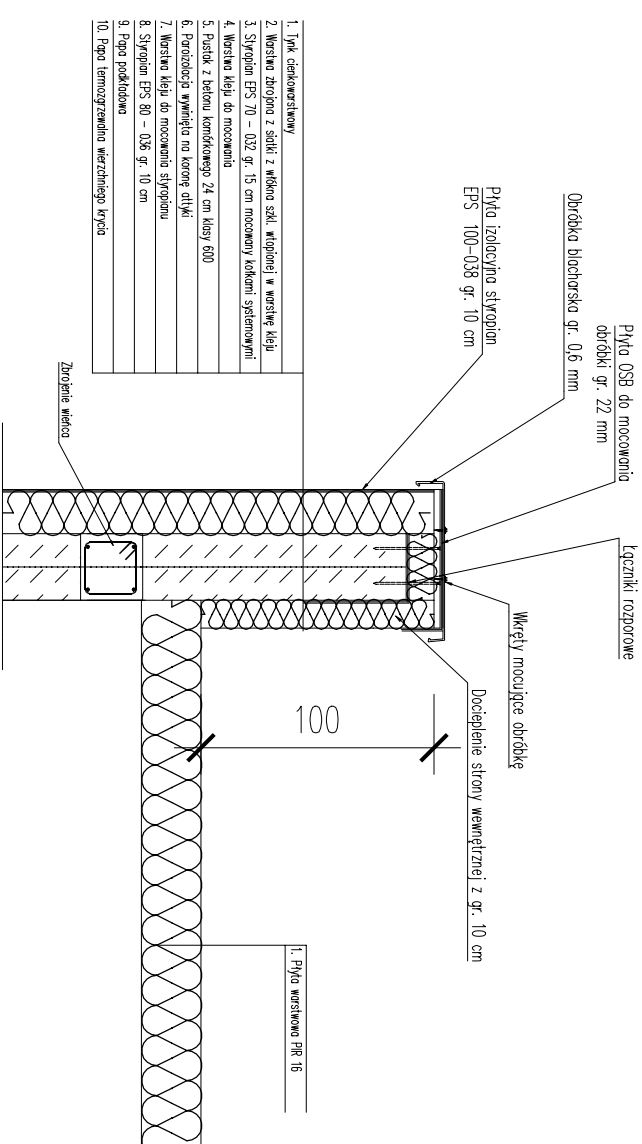
Schody, podjazd
skala 1:100

MAŠTAVNI 1:10	MAŠTAVNI 1:20
1. Kaskada betonska horizontalna gr. 6 cm	1. Kaskada betonska horizontalna gr. 6 cm
2. Prostopadnik betonski-prostopadnik gr. 4 cm	2. Prostopadnik betonski-prostopadnik gr. 4 cm
3. Podbočina betonska C16/20 gr. 15 cm	3. Podbočina betonska C16/20 gr. 15 cm
4. Prostopadnik betonski gr. 80 cm	4. Prostopadnik betonski gr. 80 cm

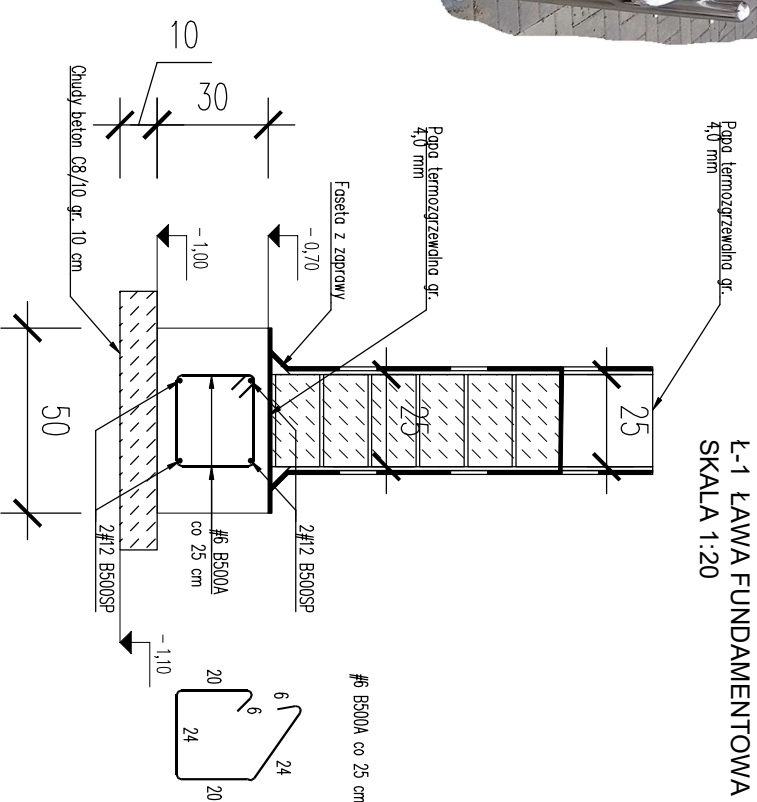
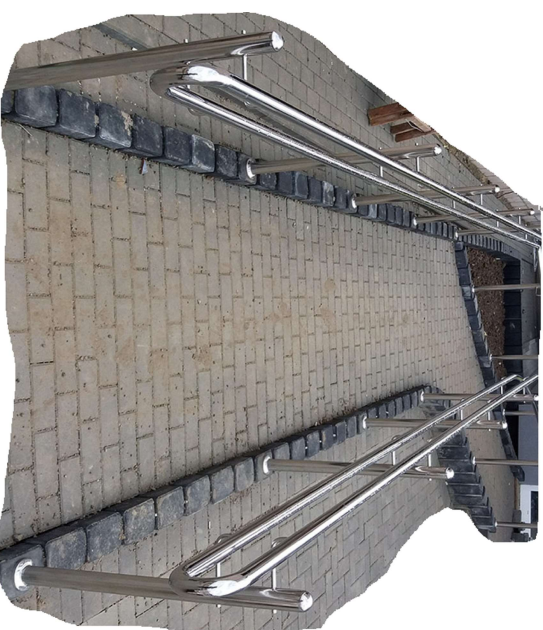


WARSTWY OD ZEWNĄTRZ
1. Tynk mozaikowy barwiony
2. Tynk cementowo-wapienny
3. Izolacja przeciwwilgociowa kauczukowo-asfaltowa
4. Bloczek betonowy gr 25 cm
5. Izolacja przeciwwilgociowa kauczukowo-asfaltowa

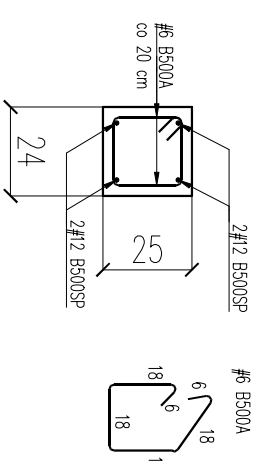
Szczegóły – attyka
skala 1:20



Wzór balustrady podjazdu i schodów



Wieniec żelbetowy 25x25
skała 1:20



UWAGI KONSTRUKCYJNE

Klasa konstrukcji wg PN-EN 1992: S4

Klasa ekspozycji: XC

Garunek stali:

- EPSTAL B500SP - zbrojenie gólwne

- B500A - zbrojenie poprzeczne

Grubość otuliny:

 $G_{nom} = 25 \text{ mm}$

Jeśli nie podano informacji na rysunku to należy przyjąć:

Minimalna długość zakotwienia $l_{\text{bmin}} = 10\varnothing$

Długość zakotwienia $l_{bd}=400$

Długość zakładu $l_0=60\varnothing$

Minimalna wewnętrzna średnica gięcia prętów $D=40$

Podano zewnętrzną (rzeczywistą) długość dla prętów.

Podano wewnętrzną długość dla strzemion